

Piscine ovale semi-creusée 48'' (1.22m)

www.aquabois.com

Instructions pour l'assemblage et l'installation de piscines - bois

Cher client,

Félicitations, vous avez fait l'acquisition d'une piscine d'une qualité et d'une durabilité supérieures.

Nous vous suggérons de lire attentivement les instructions afin de vous familiariser avec les différentes pièces de votre piscine. Assurez-vous de bien comprendre toutes les étapes avant de commencer l'installation.

PLANIFIEZ VOTRE INSTALLATION.

Vérifiez la réglementation locale sur la construction et les installations électriques. Veillez à ce que votre installation respecte en tout point les règles de sécurité relatives aux clôtures et aux bâches de piscines.

Choisissez un site approprié pour votre piscine en tenant compte des points suivants :

Distance entre la piscine et la clôture – Sorties électriques appropriées – Fils électriques aériens – Arbres environnants (racines) – Réflexion du soleil dans votre cour – Câbles et conduits de gaz souterrains – Emplacement des accessoires (filtreur, plate-forme, etc.)

Voir avec votre municipalité

OUTILS NÉCESSAIRES À L'ASSEMBLAGE :

- | | |
|-----------------------------------|--------------------------|
| - mètre ruban | - râteau |
| - pelle | - niveau (style transit) |
| - couteau | - plaque vibrante |
| - ficelle | - tournevis électrique |
| - clef à molette | - pieux ou tiges |
| - ruban adhésif 2'' | - niveau à bulle |
| - brouette | - aspirateur puissant |
| - pelle mécanique, camion | - peinture aérosol |
| - pince étau (<i>vice grip</i>) | - peinture aérosol |

MATÉRIEL NÉCESSAIRE À L'ASSEMBLAGE :

- sable de compaction (douceur et fond)
- poussières de roche
- blocs de béton

PLANIFIEZ LE PASSAGE DE LA MACHINERIE

SOYEZ PRUDENT ET VIGILANT.

1. LE NIVELLEMENT ET LE SITE D'INSTALLATION:
Il est très important que votre piscine soit installée sur un sol ferme et solide. L'emplacement choisi doit être dégagé de tout objet qui pourrait percer la toile, notamment des racines, des roches ou du gazon.
2. CONSTRUIRE UNE DOUCINE ADÉQUATE À LA BASE DE LA PISCINE :
Cette doucine est d'une importance capitale, car elle empêche la toile de se glisser sous le mur. N'utilisez que du sable de maçonnerie.
3. AVANT DE DÉBUTER VOTRE INSTALLATION :
Assurez-vous d'avoir en main toutes les pièces requises pour l'installation (voir la liste de pièces d'assemblage pour piscines hors-terre et semi-creusées). Si vous constatez une irrégularité telle que des pièces manquantes ou défectueuses, votre détaillant vous les fournira ou les remplacera sans délai.

IMPORTANT :

Si vous décidez d'avoir recours à un installateur professionnel ou à toute autre personne d'expérience dans le domaine de l'installation de piscines, veillez à ce que toutes les instructions fournies par Aqua-Bois soient scrupuleusement observées. Aqua-Bois décline toute responsabilité découlant d'une installation inadéquate.

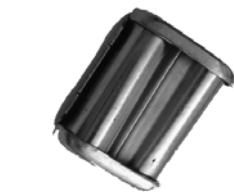
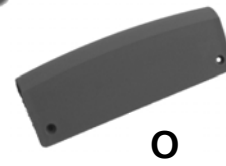
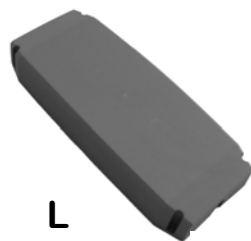
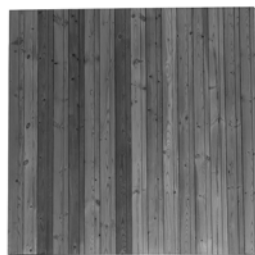
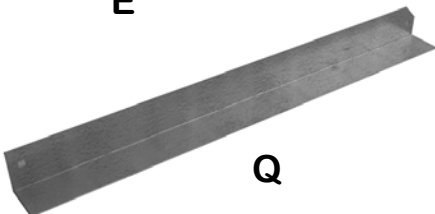
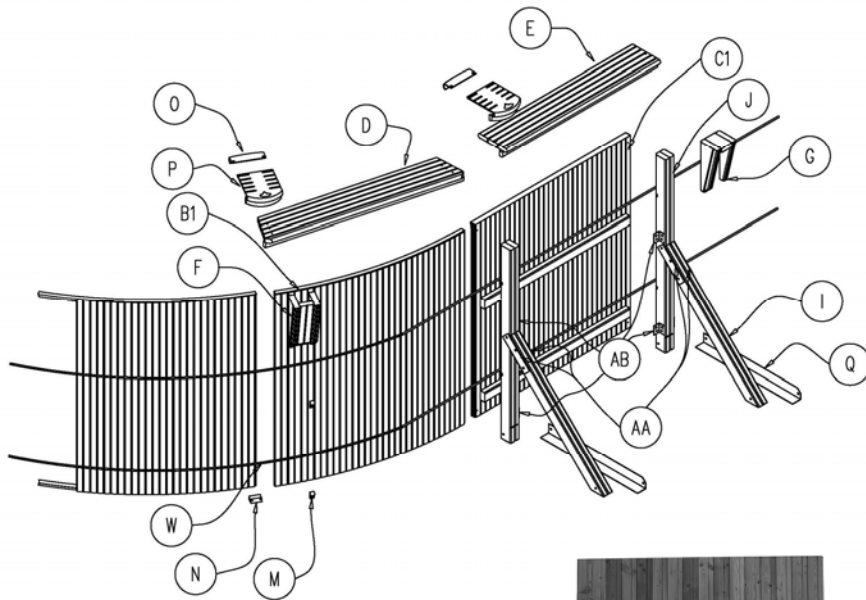
NE PAS INSTALLER EN DESIGN HORS-SOL.

Liste de pièces d'assemblage pour piscines semi-creusées ovales 48'' – 1,22 m

Référence	Description	10 x 18 3.1x5.5m	10 x 22 3.1x6.75m	13 x 25 4.6x8.3m	15 x 27 4.6x8.3m	15 x 31 4.6x9.5m	18 x 34 5.4x10.5m
A1	Panneau écumoire 48'' – 1.22 m	1	1	1	1	1	1
B1	Panneau flexible 48'' – 1.22m	7	7	9	11	11	13
C1	Panneau rigide 48'' – 1.22 m	4	6	6	6	8	8
D	Margelle angle	8	8	10	12	12	14
E	Margelle droite	4	6	6	6	8	8
F	Colonne mur rond	6	6	8	10	10	12
G	Colonne mur droit	6	8	8	8	10	10
I	Jambe de force	6	8	8	8	10	10
J	Poteau 48'' – 1.22 m	6	8	8	8	10	10
Q	Support de creusée	6	8	8	8	10	10
L	Couvercle d'attache	2	2	2	2	2	2
M	Clip de câble	12	12	16	20	20	24
N	Clip de panneau	6	6	8	10	10	12
O	Joint de margelle arrière	12	14	16	18	20	22
P	Joint de margelle avant	12	14	16	18	20	22
W4	Câble 49' 3 ½'' (15.02 m)	2					
W5	Câble 57' 3 ½'' (17.46 m)		2				
W6	Câble 65' 3 ½'' (19.90 m)			2			
W7	Câble 73' 3 ½'' (22.34 m)				2		
W8	Câble 81' 3 ½'' (24.78 m)					2	
W9	Câble 89' 3 ½'' (27.22 m)						2
X	Mousse	50' 15.2 m	58' 17.7 m	66' 20.1 m	74' 22.6 m	82' 25.0 m	90' 27.4 m
Y	Attache métallique de câble	2	2	2	2	2	2
Z	Écrou de câble	4	4	4	4	4	4
AA	Gousset de creusée	12	16	16	16	20	20
AB	Cornière de creusée	16	24	24	24	32	32
AC	Boulon 5/16x3½'' noir (0.79x8.89cm)	58	80	80	80	102	102
AD	Écrou 5/16'' noir (0.79 cm)	58	80	80	80	102	102
AE	Vis à bois # 8 x ¾'' beige (1.91 cm)	168	190	220	250	272	302
AG	Vis à bois # 6 x 2 ¼'' (5.72 cm)	8	8	10	12	12	14
AH	Vis à bois # 8 x 2 ½'' (6.35 cm)	172	200	228	256	284	312
AI	Vis à bois # 8 x 3'' (7.62 cm)	12	14	16	18	20	22

PISCINES SEMI-CREUSÉES 48" – 1,22 M

Les modèles 48" – 1.22 m ne peuvent être installés hors-sol. Aucune garantie n'est applicable le cas échéant.



1. MARQUAGE ET PRÉPARATION DU TERRAIN

DÉTERMINEZ UN EMPLACEMENT DÉTERMINANT LA RÉGLEMENTATION MUNICIPALE EN VIGUEUR

Grandeur des piscines approximatives	Dimensions Exactes Mesures intérieures	ASSEMBLAGE DE LA PISCINE			PRÉPARATION DU TERRAIN		
		Mur droit A – A' B – B'	Diagonale A' – B A – B'	Mur rond R1	Mur droit C – C' D – D'	Mur droit C – D C' – D'	Mur rond R2
10' x 18' (3.10 x 5.50 m)	10' 2 1/4" x 18' 2 1/4" (3.105 x 5.544 m)	8' 0" (2.438m)	12' 11 1/2" (3.948m)	5' 1 1/8" (1.553m)	10' 0" (3.048m)	16' 3" (4.953m)	6' 1" (1.854m)
10' x 22' (3.10 x 6.75 m)	10' 2 1/4" x 22' 2 1/4" (3.105 x 6.763m)	12' 0" (3.658m)	15' 8 7/8" (4.798m)	5' 1 1/8" (1.553m)	14' 0" (4.267m)	16' 3" (4.953m)	6' 1" (1.854m)
13' x 25' (3.90 x 7.50 m)	12' 8 3/4" x 24' 8 3/4" (3.880 x 7.537m)	12' 0" (3.658m)	17' 5 7/8" (5.332m)	6' 4 3/8" (1.940m)	14' 0" (4.267m)	18' 9" (5.715m)	7' 5" (2.260m)
15' x 27' (4.60 x 8.30 m)	15' 3 3/8" x 27' 3 3/8" (4.658 x 8.316m)	12' 0" (3.658m)	19' 5 1/8" (5.922m)	7' 7 11/16" (2.329m)	14' 0" (4.267m)	21' 4" (6.500m)	8' 8" (2.642m)
15' x 31' (4.60 x 9.5 m)	15' 3 3/8" x 31' 3 3/8" (4.658 x 9.535m)	16' 0" (4.877m)	22' 1 1/2" (6.744m)	7' 7 11/16" (2.329m)	18' 0" (5.486m)	21' 4" (6.500m)	8' 8" (2.642m)
18' x 34' (5.40 x 10.5 m)	17' 9 7/8" x 33' 9 7/8" (5.432 x 10.309m)	16' 0" (4.877m)	23' 11 3/8" (7.30m)	8' 10 15/16" (2.716m)	18' 0" (5.486m)	23' 10" (7.264m)	9' 11" (3.023m)

- * Choisissez un sol ferme pour l'érection de votre piscine.
- * Marquez l'emplacement de votre piscine et la ligne d'excavation en vous référant à la figure 1.1 et aux dimensions correspondantes à votre piscine (Voir tableau).
- * Procédez à l'excavation en vous référant au plan de creusage qui vous a été fourni avec votre piscine.
- * Installez les blocs de béton et mettez à niveau (figure 1.2)

10' x 18' = 30 blocs
 10' x 22' = 32 blocs
 13' x 25' = 38 blocs
 15' x 27' = 44 blocs
 15' x 31' = 46 blocs
 18' x 34' = 52 blocs

* Dimensions des blocs :
 2" x 8" x 16"
 5 cm x 20 cm x 40 cm

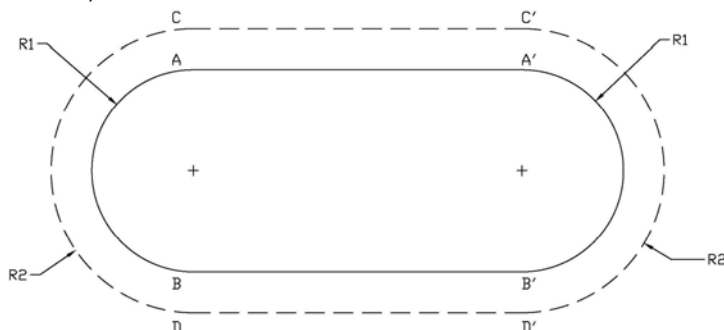


Figure 1.1

IMPORTANT :

Ce modèle de piscine doit être enfoui à une profondeur minimum de 24" (60cm) sur tout le contour de la piscine et à une profondeur maximum de 36" (90 cm)

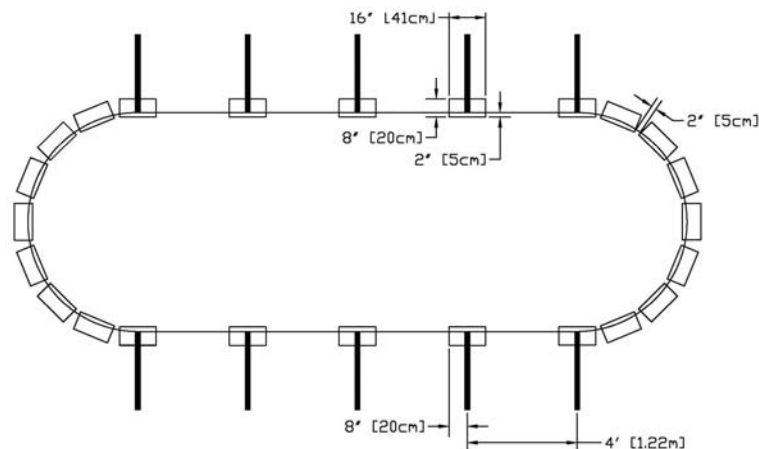


Figure 1.2

2. MONTAGE DU SYSTÈME DE JAMBE DE FORCE

Assemblez les étais et les poteaux tel qu'indiqué à la figure 2.1. Pour ce faire, utilisez les boulons (AC) et les écrous (AD).

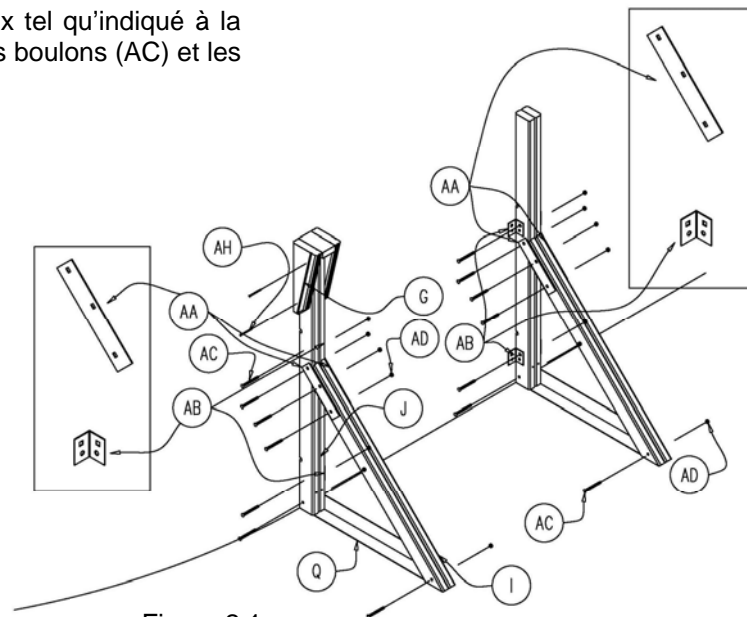


Figure 2.1

3. MONTAGE DES PANNEAUX RIGIDES

Les panneaux sont fixés à l'aide de boulons (AC) et d'écrous (AD) sur chacune des jambes de force montées préalablement. Tel qu'indiqué à la figure 3.1, il est impératif de fixer le haut et le bas de chacun des panneaux sur les poteaux avec les vis à bois (AH).

Une fois que les panneaux sont tous assemblés, vérifiez bien le niveau des murs et les diagonales (trait carré). Voir le tableau de la section 1.

Complétez en vissant les colonnes pour mur droit (G) sur les poteaux avec les vis (AH).

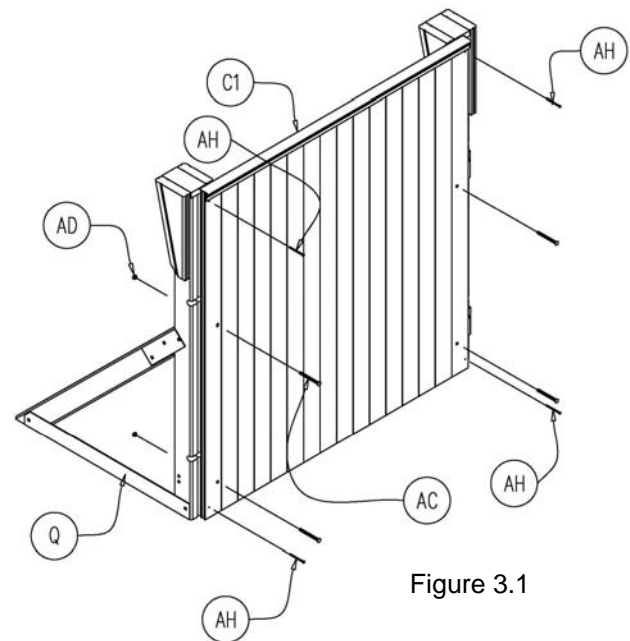


Figure 3.1

IMPORTANT :

LORS DE L'ASSEMBLAGE DE LA STRUCTURE, SERREZ DE FAÇON PERMANENTE TOUS LES BOULONS SEULEMENT LORSQUE VOUS AUREZ TERMINÉ LE MONTAGE DE TOUS LES PANNEAUX RIGIDES.

4. MONTAGE DES PANNEAUX FLEXIBLES

Le premier panneau flexible se fixe dans le haut et le bas du dernier poteau (J) de la section mur droit avec des vis à bois (AH). Pour les suivants, vissez en diagonale le haut du panneau sur le précédent avec une vis (AG). Ensuite, utilisez les clips de panneaux (N) et les vis (AE) pour fixer ensemble le bas des panneaux (figure 4.1). Réunissez les panneaux avec la colonne pour mur rond (F) en la positionnant à égalité avec le profilé d'accrochage. Vissez ensuite les panneaux dans la colonne (F) avec les vis (AH) en utilisant les trous pré-perforés (figure 4.2). Complétez la section du mur rond en vissant (vis AH) le dernier panneau flexible dans le haut et le bas du poteau du mur droit au coté opposé. Répétez l'opération pour la section mur rond coté opposé.

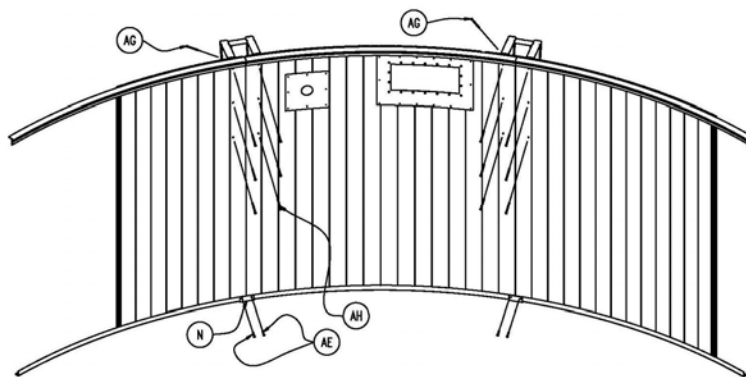


Figure 4.1

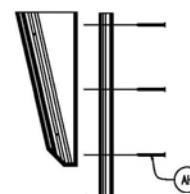


Figure 4.2

IL EST IMPORTANT DE PRÉVOIR L'EMPLACEMENT DE VOTRE SYSTÈME DE FILTRATION AFIN D'INSTALLER LE PANNEAU D'ÉCUMOIRE (A1) AU BON ENDROIT.

5. POSITIONNEMENT DES CÂBLES

Pour les sections rondes, installez les 2 câbles (W) en les fixant à l'aide des clips de câble (M) et des vis (AE). Il y a trois trous pré-perforés à cet effet sur la gauche de chaque panneau flexible (Figure 5.1).

IL N' Y A AUCUN CLIP DE CÂBLE (M) DE PRÉVU POUR LE DERNIER PANNEAU FLEXIBLE DE CHAQUE SECTION RONDE EN PROCÉDANT DANS LE SENS DES AIGUILLES D'UNE MONTRE.

Pour les sections droites, insérez les câbles (W) dans les encoches prévues sur chacun des poteaux (J). Joindre les câbles au panneau rigide (C1) avec les attaches métalliques de câble (Y) et les écrous (Z).

Position des câbles
(en partant du bas) :

34'' (86.36 cm)

9 ¼ '' (23.50 cm)

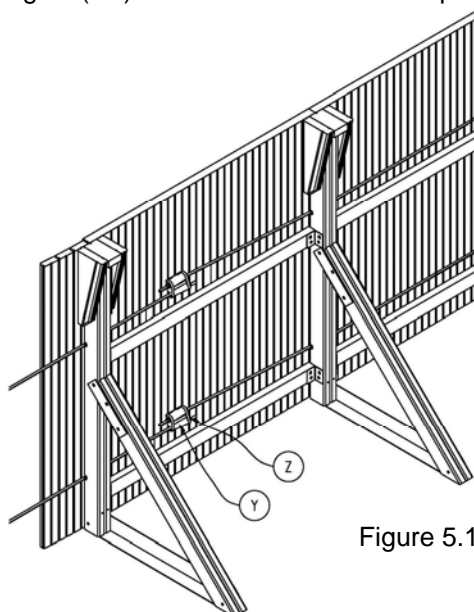


Figure 5.1

6. SERRAGE DES CÂBLES

Il s'agit de serrer graduellement les câbles à chacune des attaches métalliques de câble (Y), en commençant par le bas. Tout au long du serrage des câbles, vérifiez les rayons et le niveau des murs et assurez-vous que les câbles soient parallèles entre eux au contour de la piscine. Tel que démontré à la figure 6.1, prenez une pince de type pince-étau pour tenir le câble et une clé à molette pour serrer les écrous (Z).

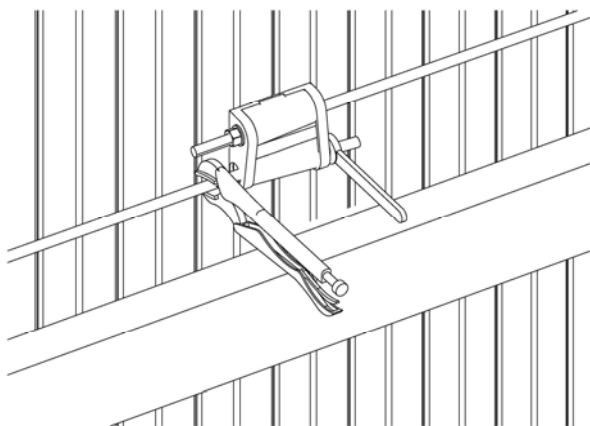


Figure 6.1

Tel qu'indiqué à la figure 6.2, couvrez chacune des attaches métalliques de câble (Y) avec les couvercles d'attache (L) prévus à cette fin et fixez-les à l'aide des vis (AE).

IMPORTANT :
TOUT AU LONG DU SERRAGE DES CÂBLES, VÉRIFIEZ LES RAYONS ET LE NIVEAU DES MURS .

SERRER MODÉRÉMENT.

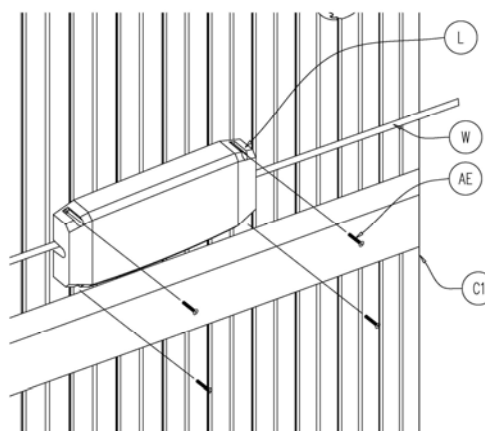


Figure 6.2

7. INSTALLATION DU DRAIN FRANÇAIS ET ÉPANDAGE DU BÉTON

Il est fortement recommandé d'installer un drain français autour de la piscine, que vous pouvez raccorder au drain de la maison ou à un puits d'assèchement.

Épandez du béton autour des poteaux (J) et sur les supports de creusée (Q). Voir figure 7.1

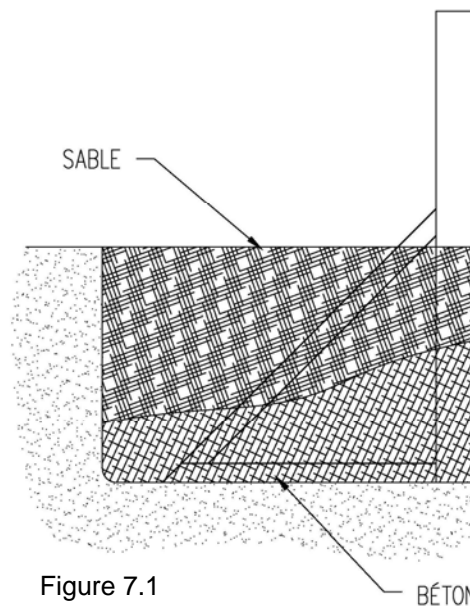


Figure 7.1

8. PROTECTION DES PLAQUES D'ÉCUMOIRE ET DE RETOUR D'EAU

Couvrez de ruban adhésif pour conduit le pourtour des plaques d'acier tout en vérifiant qu'il n'y ait aucun bord de métal coupant pouvant altérer la toile de vinyle (Figure 8.1)

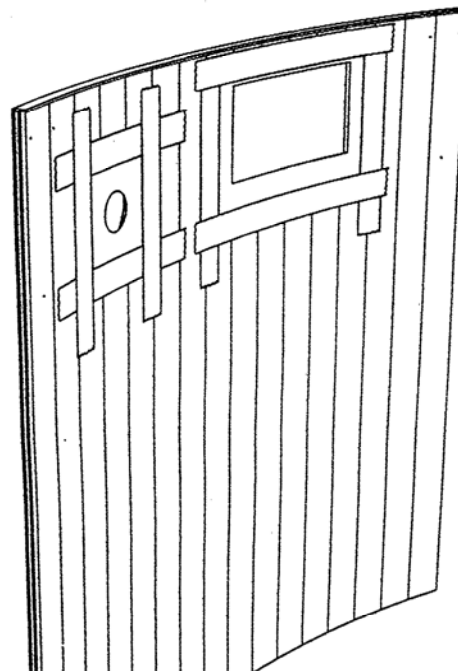


Figure 8.1

9. FIXATION DE LA MOUSSE ISOLANTE

Vérifiez la paroi intérieure des panneaux et enlevez tout éclat de bois pouvant endommager la toile de vinyle.

Tel qu'indiqué à la figure 9.1, déroulez la mousse isolante sur le mur, positionnez-la sous le profilé d'accrochage et vissez avec les vis (AE) dans les trous prévus à cette fin (Figure 9.2).

Une fois que le profilé et la mousse isolante sont fixés, découpez la mousse isolante à l'écumoire et au retour d'eau en laissant de la mousse par-dessus les vis. Recouvrir d'une autre bande de ruban adhésif pour conduits.

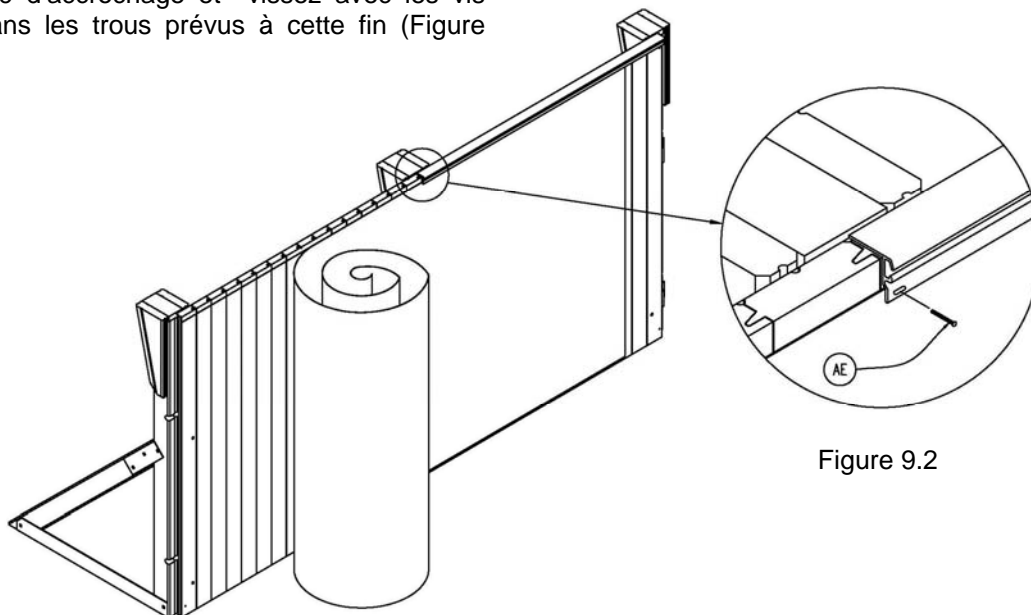


Figure 9.2

Figure 9.1

10. PRÉPARATION DU FOND DE SABLE

Vous pouvez maintenant étendre 5 cm (2") de sable de compaction sur la surface du fond de la piscine et faire une doucine, c'est-à-dire une pente de 10 cm (4") à la base du mur.

Lors de la confection de la doucine, prendre soin de recouvrir la mousse isolante à la base de la piscine de sorte qu'elle soit tendue. **La doucine est très importante car elle empêchera la toile de glisser sous le mur.**

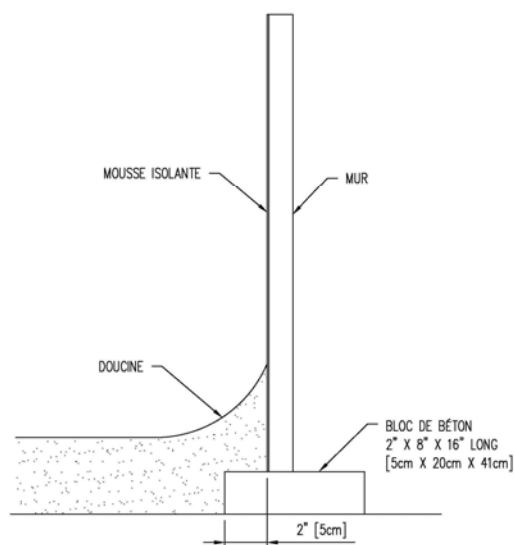


Figure 10.1

11. INSTALLATION DE LA TOILE

Déposez la toile pliée au centre de la piscine. Enlevez vos chaussures pour ne pas endommager la toile. Dépliez délicatement la toile, le côté présentant des motifs vers le haut et amener la bordure de celle-ci à la base du mur (Figure 11.1).

Relevez les bords de la toile et engagez au fur et à mesure dans l'encoche du profilé d'accrochage. (Figure 11.2)

Glissez le boyau de l'aspirateur entre les parois et la toile. Mettez en marche l'aspirateur afin d'enlever tout l'air présent. Il s'agit, avant de procéder au remplissage :

- de vérifier l'absence de plis ;
- de s'assurer qu'aucun défaut n'est apparent.

Vous pouvez commencer à remplir la piscine. Enlevez l'aspirateur lorsque l'eau atteindra une profondeur de 5 cm (2") dans la partie peu profonde de votre piscine. Cessez le remplissage lorsque le niveau d'eau aura atteint 24" (60 cm). Vous pourrez compléter le remplissage lorsque le béton aura durci (24 heures).

RAPPELEZ-VOUS :

- tirez la toile fermement mais délicatement ;
- évités de tirer la toile par les joints de scellage ;
- ne pas endommager la doucine et ne pas laisser de l'air entre la toile et la doucine ;
- distribuez également tout excès de toile sur toute la circonférence du mur.

IMPORTANT :

SI VOUS AVEZ CHOISI UNE PISCINE AVEC UN CÔTÉ PLUS PROFOND, APPORTER UNE ATTENTION TOUTE PARTICULIÈRE À L'INSTALLATION DE LA TOILE. CELLE-CI EST FAITE SUIVANT LE MÊME PLAN.

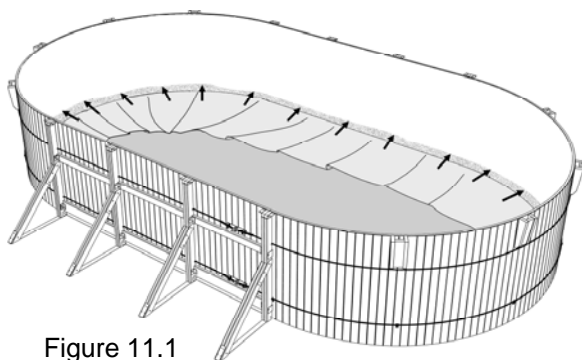


Figure 11.1

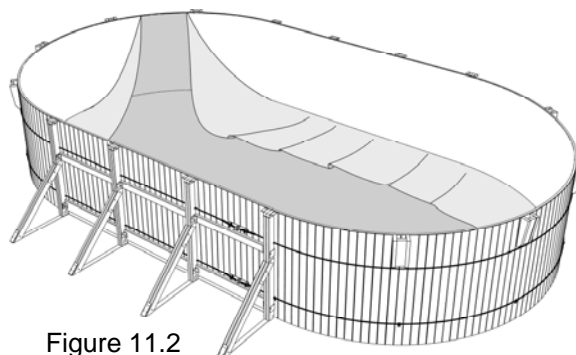


Figure 11.2

12. REMBLAYAGE DE LA PISCINE

Utilisez du sable de compaction pour le remblayage du contour de la piscine. Compactez le sable dans les sections murs droits. Pour les sections rondes, laissez le sable se compacter naturellement. Pour accélérer le processus, on peut arroser le sable.

13. POSE DES MARGELLES

Commencez par fixer les margelles droites (E). Avant de les fixer, bien les aligner entre elles et avec le rebord du mur de la piscine. Vissez-les par le dessus avec les vis (AH) (Figure 13.1).

Ensuite, positionnez les margelles à angle (D), sur les murs de la piscine déjà montés. Vissez-les de façon permanente en prenant bien soin de commencer par l'extrémité qui suit les margelles droites, soit sur le poteau (J).

Fixez cette extrémité par le dessus. Par la suite, fixez l'autre extrémité sur les colonnes (F) avec des vis (AH) (Figure 13.2).

Tel qu'illustré aux figures 13.2 et 13.3, fixez la partie intérieure des margelles en premier et, une fois qu'elles sont toutes placées, visser la partie arrière.

MUR DROIT

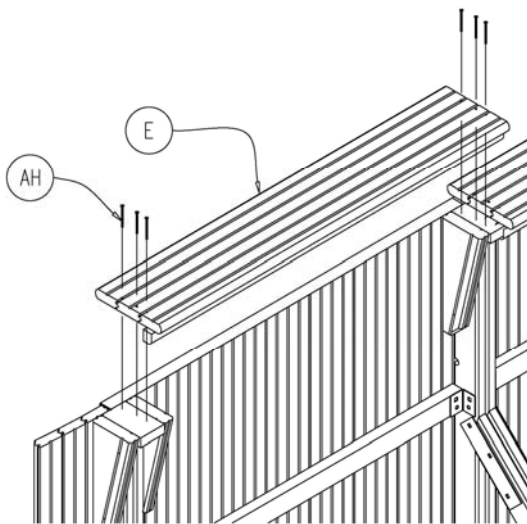


Figure 13.1

MUR ROND

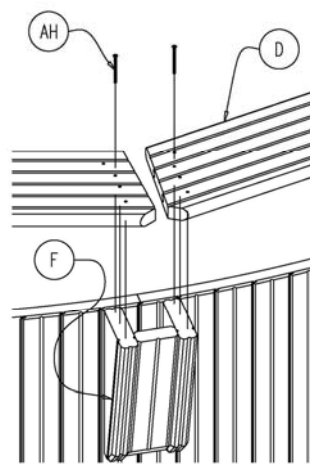


Figure 13.2

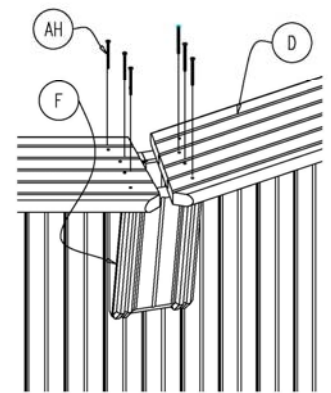


Figure 13.3

14. POSE DES JOINTS DE MARGELLES

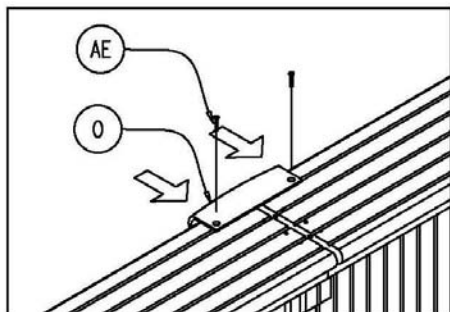


Figure 14.1

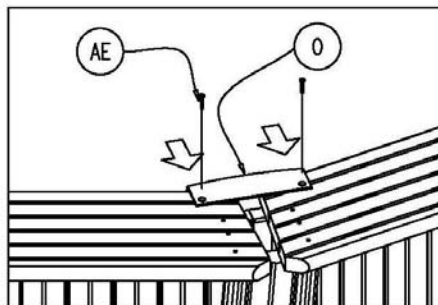


Figure 14.2

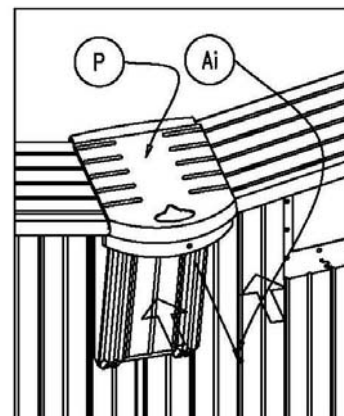


Figure 14.3

Insérez délicatement la partie arrière du joint de margelle (O) et fixez-le avec des vis (AE) (Figure 13.1 et 13.2). Insérez par la suite la partie avant (P) et fixez-la par le devant avec une vis (Ai) (Figure 13.3).

Le joint de margelle doit être aligné avec la colonne.

15. GUIDE D'ENTRETIEN

Le bois de votre piscine doit être protégé contre les facteurs climatiques, par l'application régulière d'une teinture semi transparente à base d'huile.

Au moment de l'aménagement du site, laissez un espace d'environ 12'' (30 cm) libre de terre et de gazon au contour de la piscine. Favoriser plutôt un aménagement utilisant des matériaux tels que la pierre.

Pour plus d'information consultez la section entretien et la foire aux questions de notre site web au :

www.aquabois.com

GUIDE DE SÉCURITÉ

Vous avez acheté une piscine familiale d'une qualité et d'une durabilité supérieures qui vous procurera des années de plaisir à condition qu'elle soit utilisée normalement et avec soin. Étant propriétaire d'une piscine, vous avez la responsabilité de protéger ceux qui s'y baignent. Nous vous conseillons fortement de suivre ces quelques règles de sécurité :

A) ÉQUIPEMENT DE SÉCURITÉ NÉCESSAIRE

- 1) Une perche à la fois légère et solide avec extrémité émoussée, d'une longueur d'au moins 12 pi (3.66 m) ;
- 2) Une bouée de sauvetage (de forme circulaire) munie d'une corde flottante de longueur respectable ;
- 3) Les numéros d'urgence affichés près de la piscine et du téléphone le plus près de la piscine (poste de police, service d'incendie, unité de secours, médecin, service ambulancier et hôpital le plus près).

B) LORSQUE VOUS DEVENEZ PROPRIÉTAIRE D'UNE PISCINE, VOUS DEVEZ VOUS FAMILIARISER AVEC QUELQUES RÈGLES IMPORTANTES, NOTAMMENT :

- 1) Installer le filtre à au moins 6' (2 m) de la piscine ;
- 2) Ne jamais plonger ni sauter des rebords de la piscine ;
- 3) Ne jamais permettre à vos enfants ou encore aux enfants du voisinage de se baigner sans surveillance ;
- 4) Ne jamais se baigner seul ;
- 5) Toujours enlever l'échelle, ou lever l'échelle de sécurité lorsque la baignade est terminée ;
- 6) Après les repas, attendre au moins une heure avant de se baigner ;
- 7) Interdire l'accès des animaux domestiques à la piscine ;
- 8) Interdire les jeux violents autour de la piscine ;

- 9) Ne pas lancer d'objets (bâtons, roches, etc.) dans la piscine ;
- 10) Garder tout appareil électrique loin de la piscine ;
- 11) Garder tout objet de verre ou de métal loin de la piscine ;
- 12) Défendre aux gens malades de se baigner pour contrer les risques d'infection ;
- 13) Ne pas se baigner lorsqu'il y a risque d'orage, l'eau attirant la foudre.

Malheureusement, dans la plupart des cas, les propriétaires de piscine attendent qu'un incident ou un accident se produise avant d'établir des règles de sécurité strictes. Nous vous conseillons fortement d'établir vos règles avant même que toute personne ne se baigne dans votre piscine. Si possible, s'assurer que tout le monde utilisant la piscine ait un entraînement de base sur les mesures de sécurité et les méthodes de sauvetage. La Croix rouge publie un livre à cet effet qui porte principalement sur les premiers soins à prodiguer à un nageur, comment venir en aide à un nageur en difficulté, la respiration artificielle et bien d'autres sujets. Nous vous conseillons fortement de le consulter.



**IMPORTANT :
IL EST INTERDIT
DE PLONGER OU
DE SAUTER
DANS LES PISCINES.**